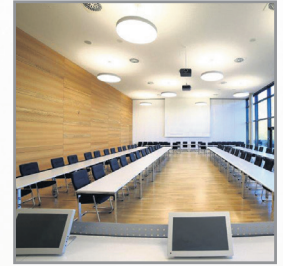




raith
architekten gmbh



Mit uns die Zukunft gestalten und erleben

Wir sind ein stetig wachsendes Büro mit einer Vielzahl an interessanten und anspruchsvollen Projekten. Daher suchen wir zur Verstärkung unseres Teams eine/n engagierte/n

Bauleiter/in Hochbau in Voll- oder Teilzeit

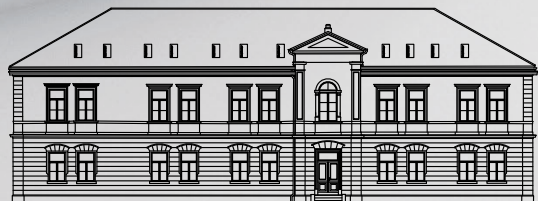
Zu Ihren Aufgabenschwerpunkten zählt die Durchführung anspruchsvoller Bauvorhaben der öffentlichen Hand, Industrie sowie von privaten Bauherren für die Leistungsphasen 6-8. Hierzu gehören v.a. die Bauleitung und Baubetreuung sowie die Mitverantwortung für Qualität, Termine und Kosten der Bauprojekte.

Wenn Sie über Berufserfahrung als Bauleiter/in verfügen, würden wir Sie gerne kennenlernen. Ebenso sollten Sie mit den EDV-Programmen Autocad, Archicad, AVA, MS-Project und den MS-Office-Anwendungen vertraut sein. Darüber hinaus überzeugen Sie durch Kreativität, jede Menge Teamgeist und ein sicheres Auftreten.

Neben einem modern ausgestatteten Arbeitsplatz erwarten Sie eine leistungsgerechte Bezahlung sowie eine angenehme Arbeitsatmosphäre.

Fühlen Sie sich angesprochen?

Für eine erste telefonische Kontaktaufnahme steht Ihnen Herr Dipl. Ing. (FH) Architekt Norbert Raith, unter der Rufnummer 09441/10019, gerne zur Verfügung.



Ihre aussagekräftige Bewerbung senden Sie bitte an die

Raith Architekten GmbH, z. Hd. Frau Anja Raith,
Riedener Str. 20, 93309 Kelheim, anja.raith@raith-architekten.de